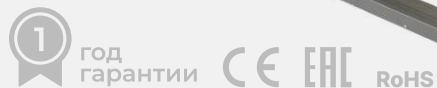
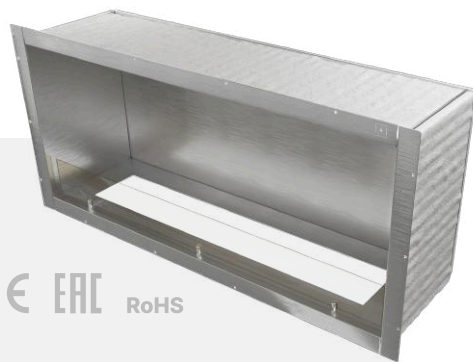


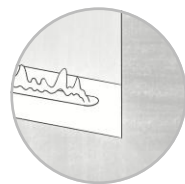
# Короб для камина FRAME 1700

AIR TONE

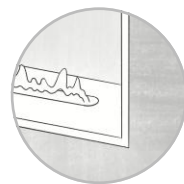


FRAME — это сборный металлический короб (очаг) для монтажа в стены и перегородки.

## ТИП МОНТАЖА



потайной монтаж



внешняя рамка

## ЦВЕТОВЫЕ РЕШЕНИЯ



зеркало



черный матовый



серебро



палитра RAL

## ТЕХНИЧЕСКИЕ ХАРАКТЕРИСТИКИ

1700 x 350 x 600 мм габаритный размер

20 мм толщина металла

31 кг вес

Горячекатаная / Нержавеющая сталь  
(в зависимости от выбранного цвета)

## ВИДЫ



глухой



сквозной



фронтальный



угловой



торцевой



индивидуальный

- **Индивидуальное изготовление** чертежей к каждому коробу
- Изготавливается из **высоколегированной нержавеющей стали** либо **холоднокатанной стали** толщиной 2 мм
- **Полностью изолирован** жаростойкой керамической изоляцией
- На задней стенке установлено **стемалитовое стекло** черного цвета для **эффектного отражения** горящего пламени
- Возможность **потайного** и **открытого** монтажа
- Выбор **цвета** и **фактуры** металла
- **Жаростойкое керамическое стекло** с держателями выдерживающее нагрев выше **900 градусов**

СТОИМОСТЬ **144 000\*** Р

\* стоимость указана с учетом НДС - 5%